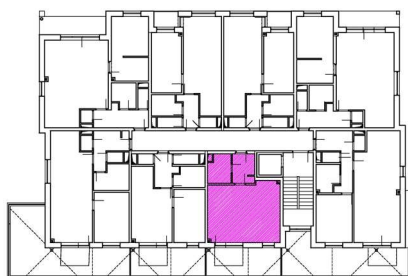


etapa 3. bytový dům BD3 2. nadzemní podlaží



nová
OKRUŽNÍ

BYTOVÉ DOMY PROSTĚJOV



číslo bytové jednotky

328

kategorie - typ: **2+KK**

plocha bytu*: 41,2 m²
celkem

2.8.1 4,6 m²
chodba

2.8.2 4,5 m²
koupelna s WC

2.8.3 16,8 m²
obývací pokoj s kuchyní

2.8.4 12,9 m²
pokoj

2.8.5 14,8 m²
terasa



*Plocha vypočtená dle metodiky zák. č. 366/2013 Sb. § 3.

Vybavení nábytkem je ilustrativní a není součástí ceny bytové jednotky. Součástí bytové jednotky je rovněž sklepní kóje v přízemí objektu.

Veškerá hmotná i duševní vlastnická práva k projektu Nová Okružní, jakož i k tomuto materiálu, náleží

PROJECT & PROPERTY