

etapa 3. bytový dům BD3
4. nadzemní podlaží



nová
OKRUŽNÍ

BYTOVÉ DOMY PROSTĚJOV



číslo bytové jednotky

342

kategorie - typ: **2+KK**

plocha bytu*: 70,6 m²
celkem

4.2.1 6,8 m²
chodba

4.2.2 1,0 m²
komora

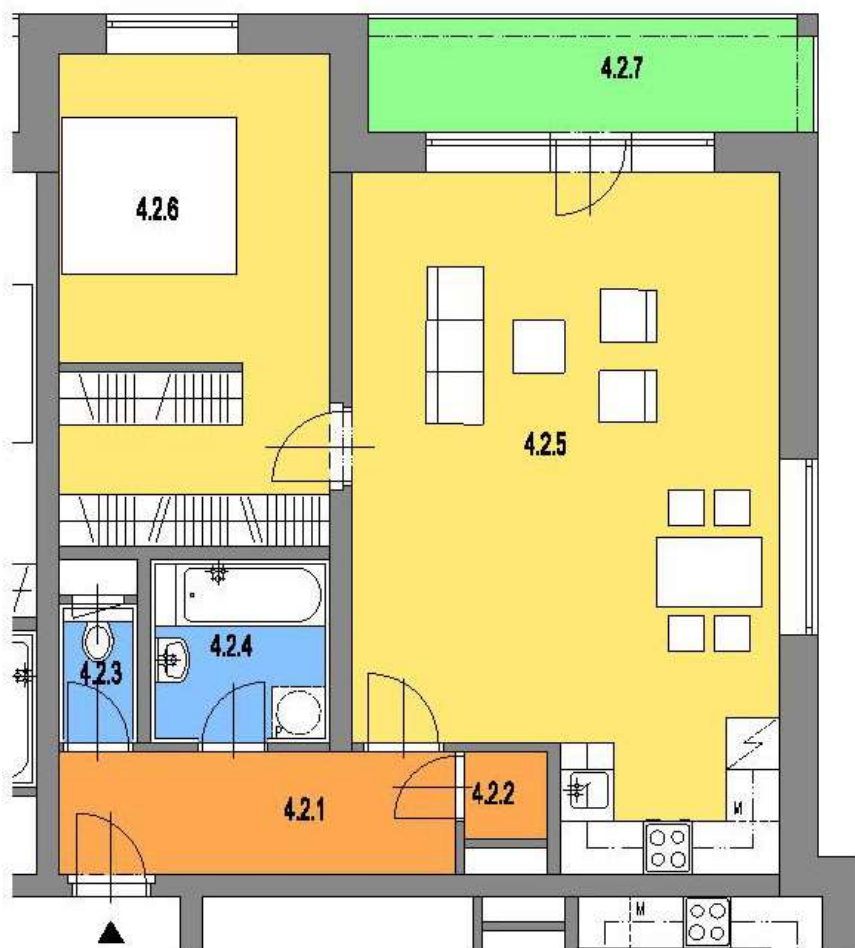
4.2.3 1,4 m²
WC

4.2.4 4,3 m²
koupelna

4.2.5 35,8 m²
obývací pokoj s kuchyní

4.2.6 17,3 m²
ložnice s šatnou

4.2.7 6,9 m²
lodžie



*Plocha vypočtená dle metodiky zák. č. 366/2013 Sb. § 3.

Vybavení nábytkem je ilustrativní a není součástí ceny bytové jednotky. Součástí bytové jednotky je rovněž sklepní kóje v přízemí objektu.

Veškerá hmotná i duševní vlastnická práva k projektu Nová Okružní, jakož i k tomuto materiálu, náleží

PROJECT & PROPERTY