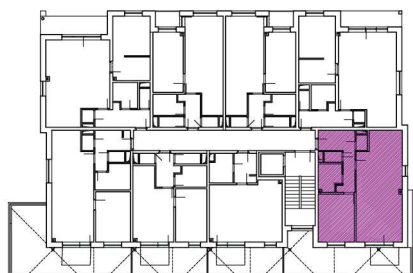


etapa 4. bytový dům BD3
2. nadzemní podlaží



nová
OKRUŽNÍ

BYTOVÉ DOMY PROSTĚJOV



číslo bytové jednotky

421

kategorie - typ: **2+KK**

plocha bytu*: **67,1 m²**
celkem

2.1.1 9,2 m²
chodba

2.1.2 1,3 m²
komora

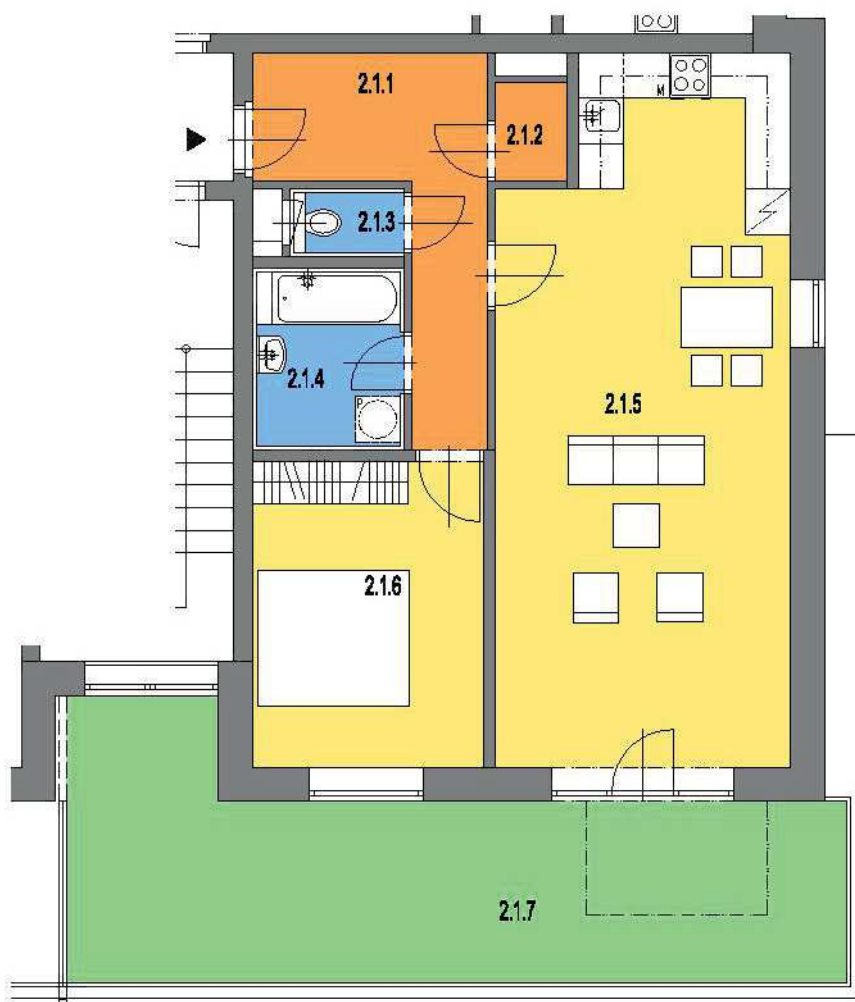
2.1.3 1,4 m²
WC

2.1.4 4,8 m²
koupelna

2.1.5 34,8 m²
obývací pokoj s kuchyní

2.1.6 12,4 m²
ložnice

2.1.7 30,4 m²
terasa



*Plocha vypočtená dle metodiky zák. č. 366/2013 Sb. § 3.

Vybavení nábytkem je ilustrativní a není součástí ceny bytové jednotky. Součástí bytové jednotky je rovněž sklepní kóje v přízemí objektu.

Veškerá hmotná i duševní vlastnická práva k projektu Nová Okružní, jakož i k tomuto materiálu, náleží developerovi:

PROJECT & PROPERTY