

etapa 4. bytový dům BD4  
2. nadzemní podlaží



**nová**  
**OKRUŽNÍ**

BYTOVÉ DOMY PROSTĚJOV

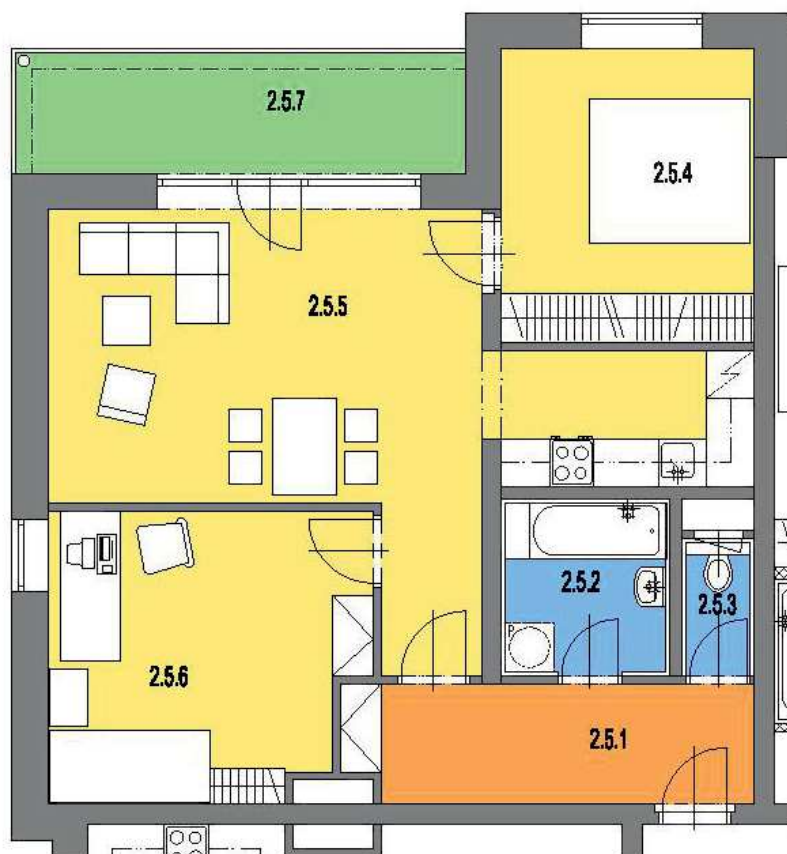


číslo bytové jednotky

**425a**

kategorie - typ: **3+KK**

plocha bytu\*: 71,4 m<sup>2</sup>  
celkem



**2.5.1** 7,6 m<sup>2</sup>  
chodba

**2.5.2** 4,6 m<sup>2</sup>  
koupelna

**2.5.3** 1,5 m<sup>2</sup>  
WC

**2.5.4** 11,5 m<sup>2</sup>  
ložnice s šatnou

**2.5.5** 28,1 m<sup>2</sup>  
obývací pokoj s kuchyní

**2.5.6** 13,7 m<sup>2</sup>  
pokoj

**2.5.7** 8,4 m<sup>2</sup>  
lodžie

\*Plocha vypočtená dle metodiky zák. č. 366/2013 Sb. § 3.

Vybavení nábytkem je ilustrativní a není součástí ceny bytové jednotky. Součástí bytové jednotky je rovněž sklepní kóje v přízemí objektu.

Veškerá hmotná i duševní vlastnická práva k projektu Nová Okružní, jakož i k tomuto materiálu, náleží developerovi:

**PROJECT & PROPERTY**