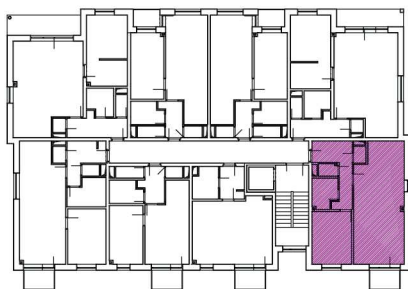


## etapa 4. bytový dům BD4 4. nadzemní podlaží



**nová**  
**OKRUŽNÍ**

BYTOVÉ DOMY PROSTĚJOV



číslo bytové jednotky

# 441a

kategorie - typ: **2+1**

plocha bytu\*: 67,1 m<sup>2</sup>  
celkem

**4.1.1** 9,2 m<sup>2</sup>  
chodba

**4.1.2** 1,3 m<sup>2</sup>  
komora

**4.1.3** 1,4 m<sup>2</sup>  
WC

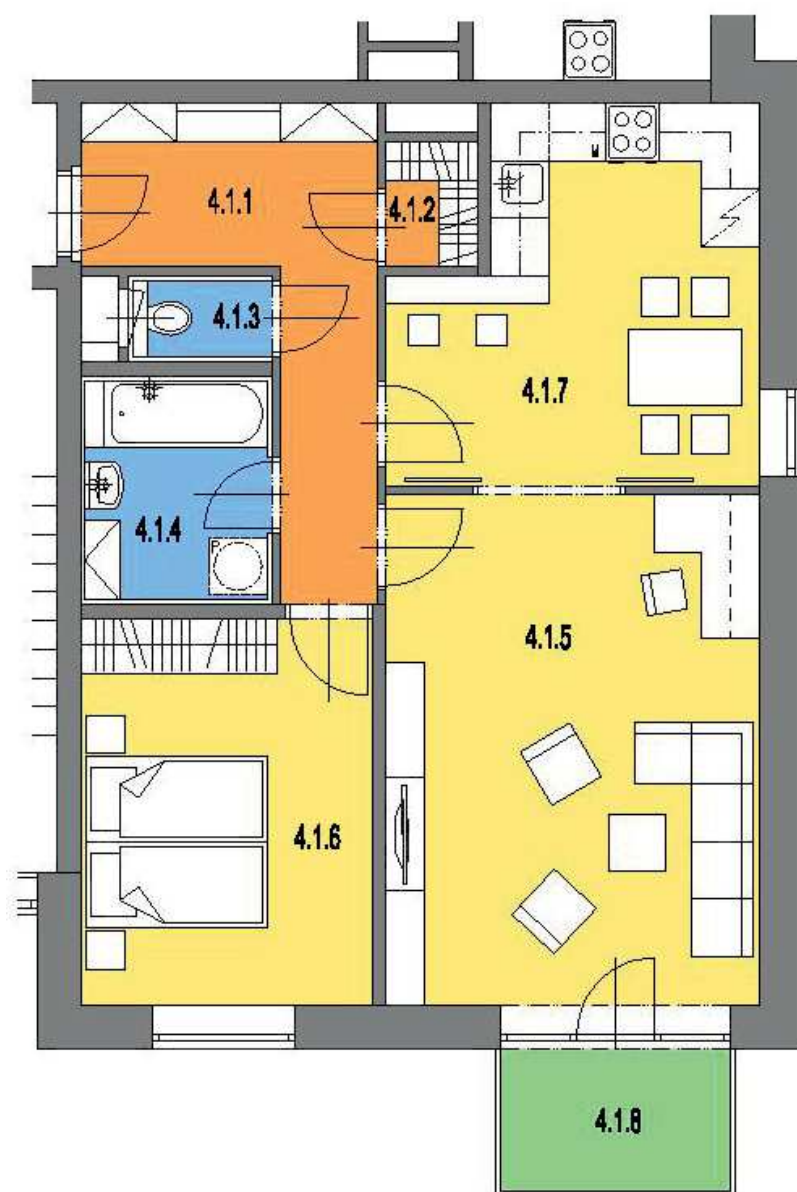
**4.1.4** 4,8 m<sup>2</sup>  
koupelna

**4.1.5** 20,9 m<sup>2</sup>  
obývací pokoj

**4.1.6** 12,4 m<sup>2</sup>  
ložnice

**4.1.7** 13,6 m<sup>2</sup>  
kuchyň

**4.1.8** 3,6 m<sup>2</sup>  
balkón



\*Plocha vypočtená dle metodiky zák. č. 366/2013 Sb. § 3.

Vybavení nábytkem je ilustrativní a není součástí ceny bytové jednotky. Součástí bytové jednotky je rovněž sklepní kóje v přízemí objektu.

Veškerá hmotná i duševní vlastnická práva k projektu Nová Okružní, jakož i k tomuto materiálu, náleží developerovi:

**PROJECT & PROPERTY**