

etapa 4. bytový dům BD4  
5. nadzemní podlaží



**nová**  
**OKRUŽNÍ**

BYTOVÉ DOMY PROSTĚJOV



číslo bytové jednotky

**454**

kategorie - typ: **3+KK**

plocha bytu\*: 61,5 m<sup>2</sup>  
celkem

**5.4.1** 10,0 m<sup>2</sup>  
chodba

**5.4.2** 2,5 m<sup>2</sup>  
WC

**5.4.3** 3,3 m<sup>2</sup>  
koupelna

**5.4.4** 12,5 m<sup>2</sup>  
ložnice

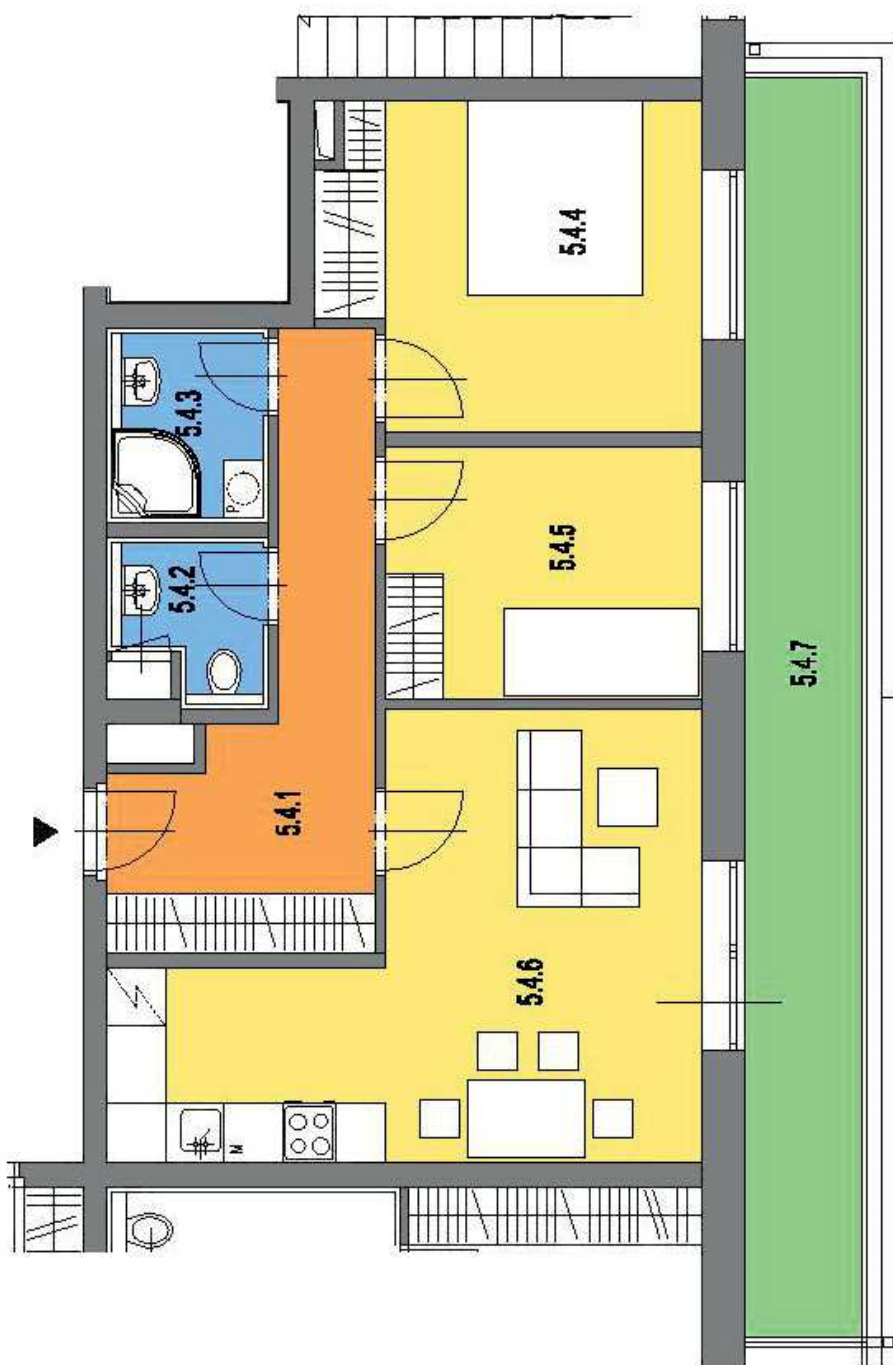
**5.4.5** 8,5 m<sup>2</sup>  
pokoj

**5.4.6** 20,8 m<sup>2</sup>  
obývací pokoj s kuchyní

**5.4.7** 15,5 m<sup>2</sup>  
terasa

\*Plocha vypočtená dle metodiky zák. č. 366/2013 Sb. § 3.

Vybavení nábytkem je ilustrativní a není součástí ceny bytové jednotky. Součástí bytové jednotky je rovněž sklepní kóje v přízemí objektu.



Veškerá hmotná i duševní vlastnická práva k projektu Nová Okružní, jakož i k tomuto materiálu, náleží

**PROJECT & PROPERTY**